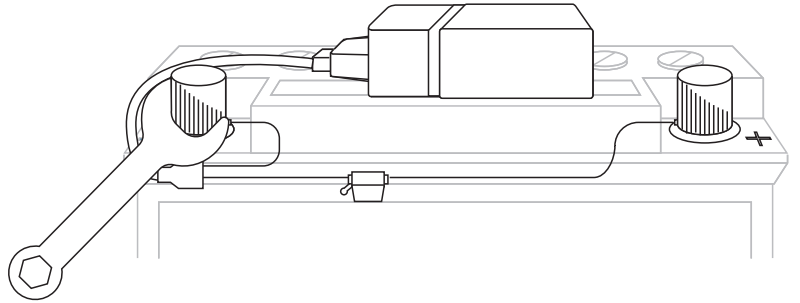
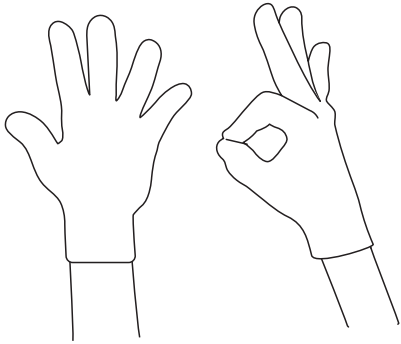


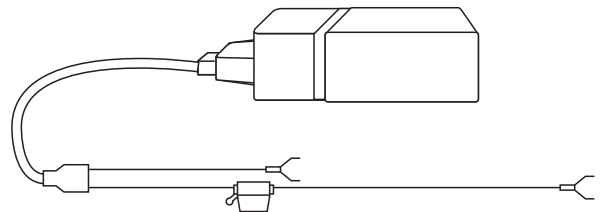
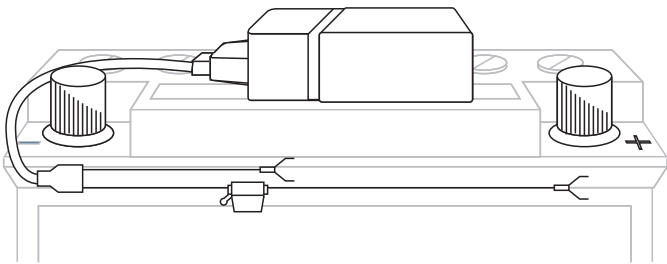
วิธีการถอดอุปกรณ์ BKI Telematics

การถอดอุปกรณ์ BKI Telematics รุ่น Battery-1



1. ก่อนทำการถอดอุปกรณ์ BKI Telematics ที่แบตเตอรี่ ควรสวมถุงมือผ้าเพื่อความปลอดภัย

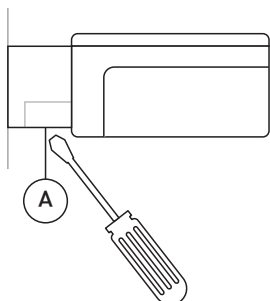
2. หาดำแหน่งที่อุปกรณ์ BKI Telematics ติดตั้งอยู่ภายในรถของท่าน คลายน็อตที่ขั้วแบตเตอรี่ทั้ง 2 ขั้ว ด้วยประแจปากตายเบอร์ 10



3. ดึงสายไฟสีดำของอุปกรณ์ออกจากขั้วสีดำของแบตเตอรี่ (ขั้วลบ) และดึงสายไฟสีแดงของอุปกรณ์ออกจากขั้วสีแดงของแบตเตอรี่ (ขั้วบวก) ขันน็อตที่ขั้วแบตเตอรี่กลับให้แน่น

4. ถอดอุปกรณ์ออกจากแบตเตอรี่

การถอดอุปกรณ์ BKI Telematics รุ่น Port-1



1. ตรวจสอบตำแหน่ง OBD Port ที่อุปกรณ์ BKI Telematics ติดตั้งอยู่ สังเกตที่ตัวอุปกรณ์ตรงเดือยที่ยึดกับ Port ของรถยนต์ (A) ให้ใช้ไขควงปากแบนกดค้างไว้ตรงเดือยดังกล่าว

2. ในขณะที่กดเดือยค้างไว้ให้ดึงอุปกรณ์ออกจาก Port ของรถยนต์